

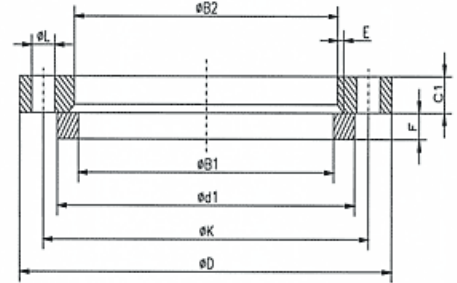
### Přivařovací kroužky EN 1092-1 Typ 32\*)

Všechny plochy opracované, plocha Typ A, plně tloušťky.

Skladem dostupné z materiálu 1.4307 a 1.4571.

Na vyžádání s certifikátem EN 10204/ 3.1 + AD2000-W2/ W9/W10.

\*) nahrazuje DIN 2642, 2655, 2656.



### PN 10

DN	Vnější roz.	D1	B1	F	Váha
	do dimenze DN 40 viz. PN40!				
	od dimenze DN 50 do DN 150 viz. PN16				
200	219,1	268	221,5	20	2,81
250	273,0	320	276,5	22	3,52
300	323,9	370	327,5	22	4,02
350	355,6	430	359,5	22	7,55
400	406,4	482	411,0	24	9,38
450	457,0	532	462,0	24	10,30
500	508,0	585	513,5	26	12,60
600	610,0	685	616,5	26	14,30

### PN 16

DN	Vnější roz.	D1	B1	F	Váha
	do dimenze DN 40 viz. PN40				
50	60,3	102	61,5	16	0,65
65	76,1	122	77,5	16	0,88
80	88,9	138	90,5	16	1,07
100	114,3	158	116,0	18	1,28
125	139,7	188	141,5	18	1,70
150	168,3	212	170,5	20	1,96
200	219,1	268	221,5	20	2,81
250	273,0	320	276,5	22	3,52
300	323,9	378	327,5	24	5,27
350	355,6	438	359,5	26	10,10
400	406,4	490	411,0	28	12,30
450	457,0	550	462,0	30	16,50
500	508,0	610	513,5	32	21,40

### PN 25

DN	Vnější roz.	D1	B1	F	Váha
	do dimenze DN 150 viz. PN40				
200	219,1	278	221,5	26	4,52
250	273,0	335	276,5	26	5,73
300	323,9	395	327,5	28	8,42



INOX STEEL a. s.  
Hranice IV - Drahotuše  
Náměstí Osvození 6  
763 51 Hranice  
Česká republika

#### PN 40

DN	Vnější roz.	D1	B1	F	Váha
10	17,2	40	18,0	12	0,09
15	21,3	45	22,0	12	0,11
20	26,9	58	27,5	14	0,23
25	33,7	68	34,5	14	0,30
32	42,4	78	43,5	14	0,36
40	48,3	88	49,5	14	0,46
50	60,3	102	61,5	16	0,65
65	76,1	122	77,5	16	0,88
80	88,9	138	90,5	18	1,20
100	114,3	162	116,0	20	1,58
125	139,7	188	141,5	22	2,08
150	168,3	218	170,5	24	

Další dimenze, tlakové poměry a materiály, stejně jako jiné tvary na vyžádání.