

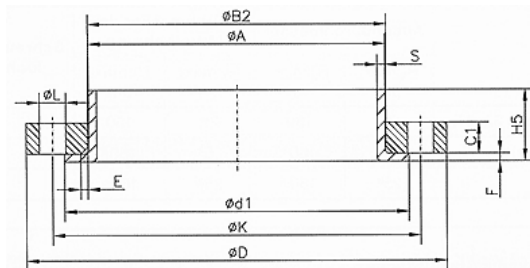
Točivé příruby EN 1092-1 Typ 02 *)

Všechny plochy opracované, plné tloušťky.

Skladem dostupné z materiálu 1.4307 a 1.4571.

Na vyžádání s certifikátem EN 10204/ 3.1 + AD2000-W2/W9.

*) nahrazuje DIN 2642, 2655, 2656.



PN10

DN	Vnější roz.	D	B2	C1	K	E	L	Mn.	Váha
do dimenze DN 40 viz. PN40									
od dimenze DN 50 do DN 150 viz. PN16									
200	219,1	340	226	24	295	6	22	8	8,87
	206,0**	340	213	24	295	6	22	8	8,87
250	273,0	395	281	26	350	8	22	12	11,20
	256,0**	395	264	26	350	8	22	12	11,20
300	323,9	445	333	26	400	8	22	12	12,80
	306,0**	445	315	26	400	8	22	12	12,80
350	355,6	505	365	30	460	8	22	16	19,40
400	406,4	565	416	32	515	8	26	16	26,40
450	457,0	615	467	36	565	8	26	20	32,20
500	508,0	670	519	38	620	8	26	20	38,50
600	610,0	780	622	42	725	8	30	20	52,20

PN16

DN	Vnější roz.	D	B2	C1	K	E	L	Mn.	Váha
do dimenze DN 40 viz. PN40									
50	60,3	165	65	20	125	5	18	4	2,52
	54,0**	165	62	20	125	5	18	4	2,52
65	76,1	185	81	20	145	6	18	8	3,05
	70,0**	185	75	20	145	6	18	8	3,05
80	88,9	200	94	20	160	6	18	8	3,48
	84,0**	200	89	20	160	6	18	8	3,48
100	114,3	220	120	22	180	6	18	8	4,20
	106,0**	220	113	22	180	6	18	8	4,20
125	139,7	250	145	22	210	6	18	8	5,21
	131,0**	250	138	22	210	6	18	8	5,21
150	168,0	285	174	24	240	6	22	8	6,89
	156,0**	285	164	24	240	6	22	8	6,89
200	219,1	340	226	26	295	6	22	12	9,31
250	273,0	405	281	29	355	8	26	12	13,50
300	323,9	460	333	32	410	8	26	12	18,00
350	355,6	520	365	35	470	8	26	16	27,00
400	406,4	580	416	38	525	8	30	16	34,60
450	457,0	640	467	42	585	8	30	20	44,60
500	508,0	715	519	46	650	8	33	20	62,00



INOX STEEL a. s.
 Hranice IV - Drahotuše
 Náměstí Osvození 6
 763 51 Hranice
 Česká republika

PN25

DN	Vnější roz.	D	B2	C1	K	E	L	Mn.	Váha
od dimenze DN 50 do DN 150 viz. PN16									
200	219,1	360	226	32	310	6	26	12	13,80
250	273,0	425	281	35	370	8	30	12	19,40
300	323,9	485	333	38	430	8	30	16	25,50

PN40

DN	Vnější roz.	D	B2	C1	K	E	L	Mn.	Váha
10	17,2	90	21	14	60	3	14	4	0,60
15	21,3	95	25	14	65	3	14	4	0,65
20	26,9	105	31	16	75	4	14	4	0,91
25	33,7	115	38	16	85	4	14	4	1,08
32	42,4	140	47	18	100	5	18	4	1,77
40	48,3	150	53	18	110	5	18	4	2,02
	44,5**	150	50	18	110	5	18	4	2,02
50	60,3	165	65	20	125	5	18	4	2,65
65	76,1	185	81	22	145	6	18	8	3,36
80	88,9	200	94	24	160	6	18	8	4,18
100	114,3	235	120	26	190	6	22	8	5,87
125	139,7	270	145	28	220	6	26	8	7,95
150	168,3	300	174	30	250	6	26	8	9,97

** Dimenze nezahrnují normu EN 1092-1.

Další dimenze, tlakové poměry a materiály, stejně jako jiné tvary na vyžádání.